

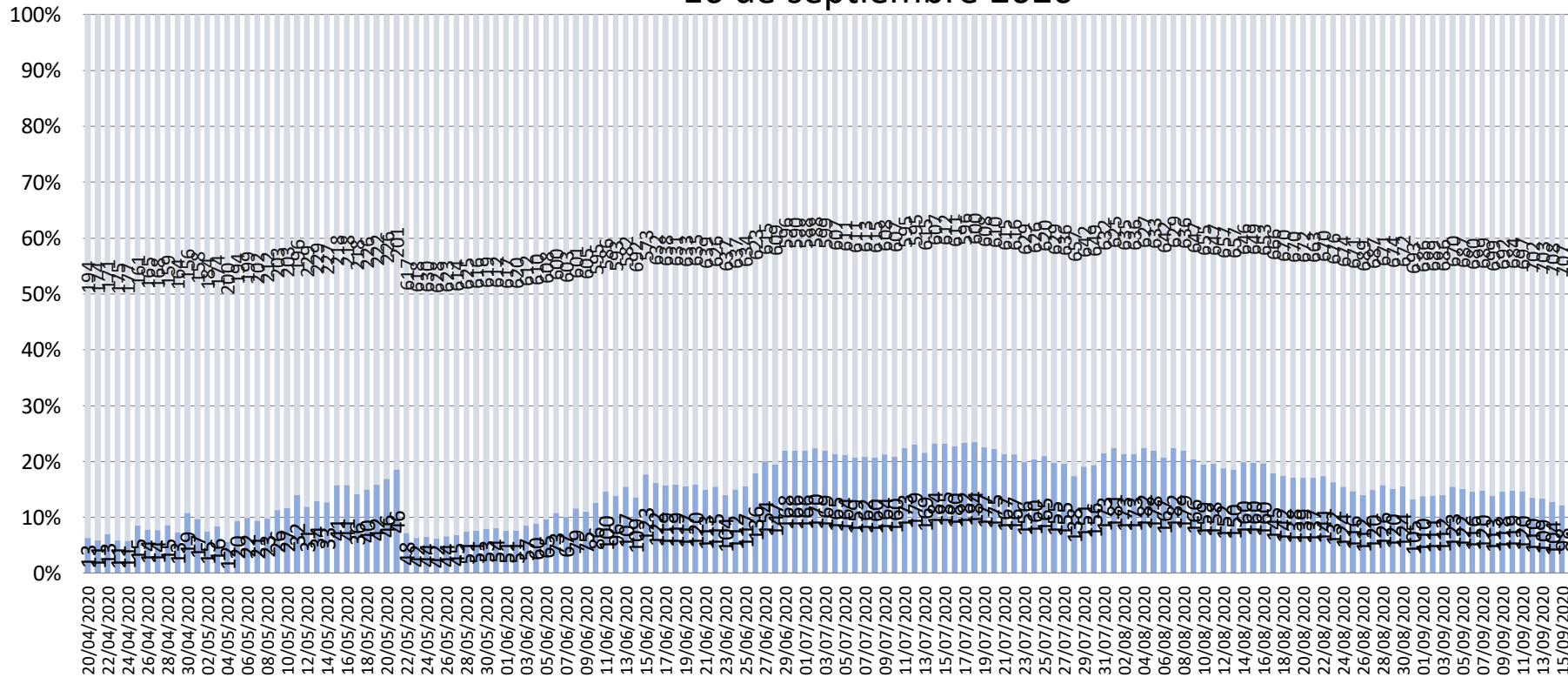


Disponibilidad de camas IRAG con ventilador



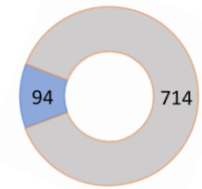
Secretaria de Salud Guanajuato

Disponibilidad camas reconvertidas IRAG Sector Salud del Estado de Guanajuato (con ventilador) 16 de septiembre 2020



N=808

Porcentaje de
Ocupación
11.6%



■ Ocupadas 94
■ Disponibles 714

Escalamiento
ISAPEG

Fuente: Red Negativa AAMATES 16 de septiembre 20:00hrs

#QuédateEnCasa

* El dato se verá reflejado en el Comunicado Técnico Diario 17 de septiembre 2020



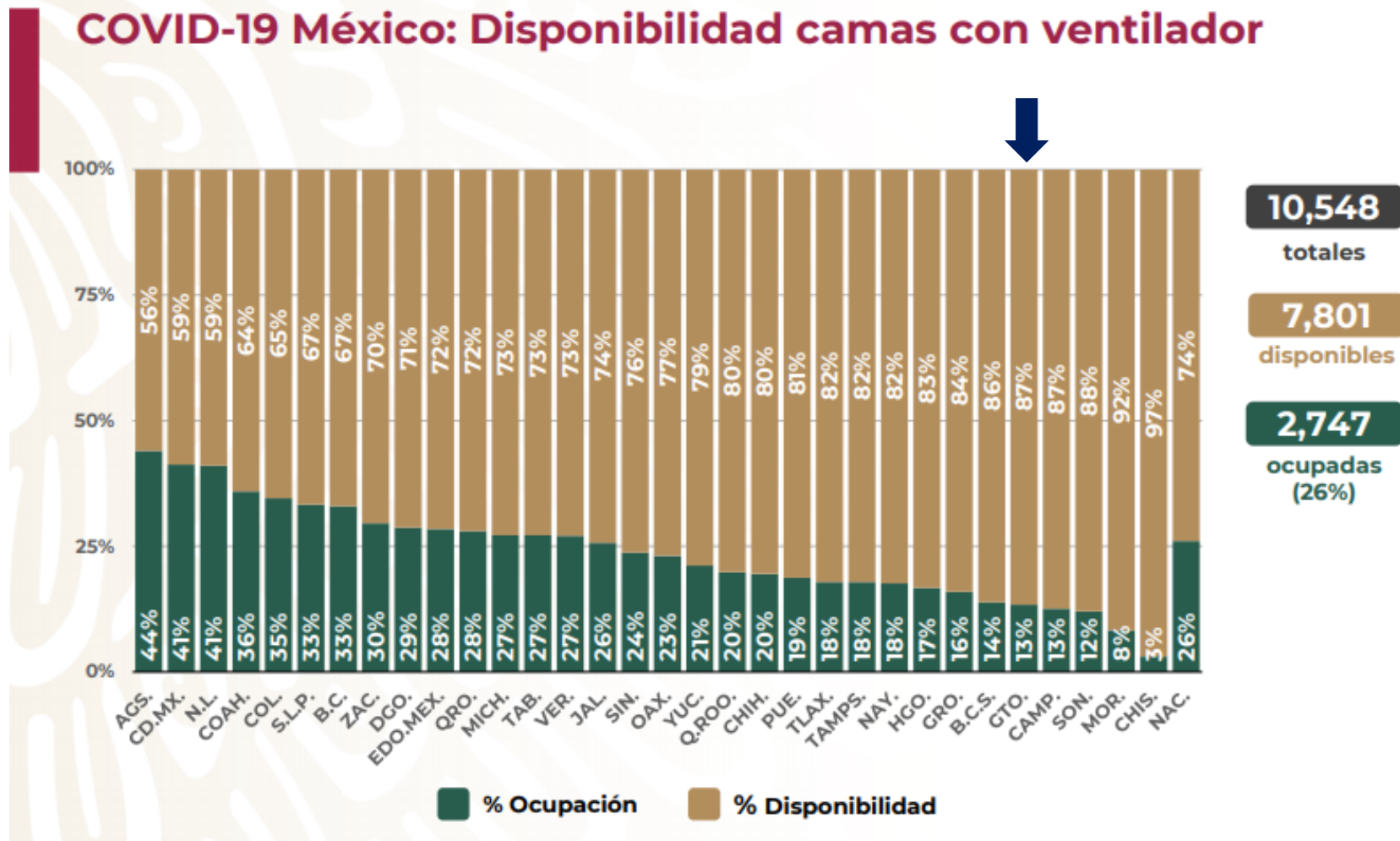
Disponibilidad de camas nacional



Fase 3

14 septiembre, 2020

COVID-19 México: Disponibilidad camas con ventilador



10,548

totales

7,801

disponibles

2,747

ocupadas
(26%)

Casos confirmados de COVID-19 por ocupación

TABLA. OCUPACIÓN DE CASOS CONFIRMADOS A SARS-CoV-2 (Registrados en Guanajuato)

Lugar	OCUPACIÓN	%
1	EMPLEADOS	21.45
2	HOGAR	19.37
3	ESTUDIANTES	5.94
4	COMERCIANTES DE MERCADOS FIJOS O AMBULANTES	5.15
5	ENFERMERAS	5.11
6	OBREROS	4.87
7	OTROS PROFESIONISTAS	4.38
8	JUBILADO / PENSIONADO	3.80
9	MEDICOS	3.45
10	OTROS TRABAJADORES DE LA SALUD	3.18
11	DESEMPLEADOS	3.00
12	CHOFERES	1.48
13	CAMPESINOS	1.47
14	MAESTROS	1.44
15	GERENTES O PROPIETARIOS DE EMPRESAS O NEGOCIOS	0.42
16	LABORATORISTAS	0.20
17	DENTISTAS	0.18
	OTROS	15.13
	TOTAL	100

Actualizado al 4 de septiembre

TABLA. OCUPACIÓN DE CASOS CONFIRMADOS A SARS-CoV-2 (Registrados en Guanajuato)

Lugar	OCUPACIÓN	%
1	EMPLEADOS	21.72
2	HOGAR	19.35
3	ESTUDIANTES	6.24
4	COMERCIANTES DE MERCADOS FIJOS O AMBULANTES	5.15
5	ENFERMERAS	5.06
6	OBREROS	4.82
7	OTROS PROFESIONISTAS	4.37
8	JUBILADO / PENSIONADO	3.76
9	MEDICOS	3.35
10	OTROS TRABAJADORES DE LA SALUD	3.20
11	DESEMPLEADOS	2.97
12	CAMPESINOS	1.46
13	CHOFERES	1.46
14	MAESTROS	1.44
15	GERENTES O PROPIETARIOS DE EMPRESAS O NEGOCIO	0.39
16	LABORATORISTAS	0.19
17	DENTISTAS	0.17
	OTROS	14.88
	TOTAL	100

Actualizado al 11 de septiembre

Ocupaciones de Riesgo

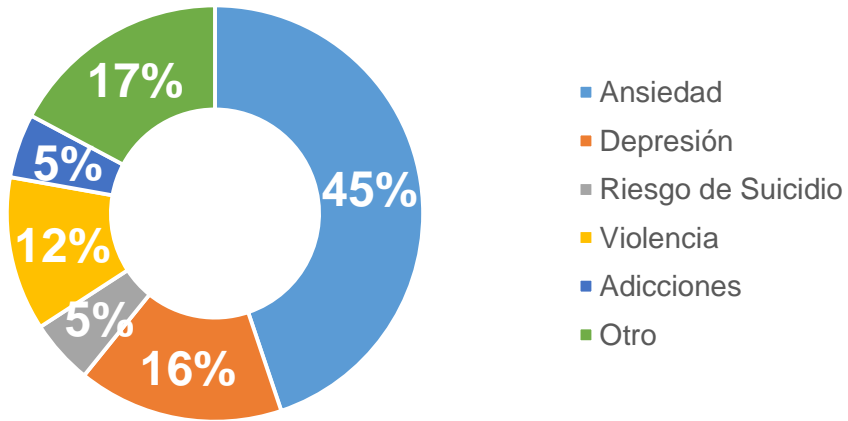
Las ocupaciones se actualizan semanalmente

Hay un aumento en la proporción de los empleados y de los estudiantes.

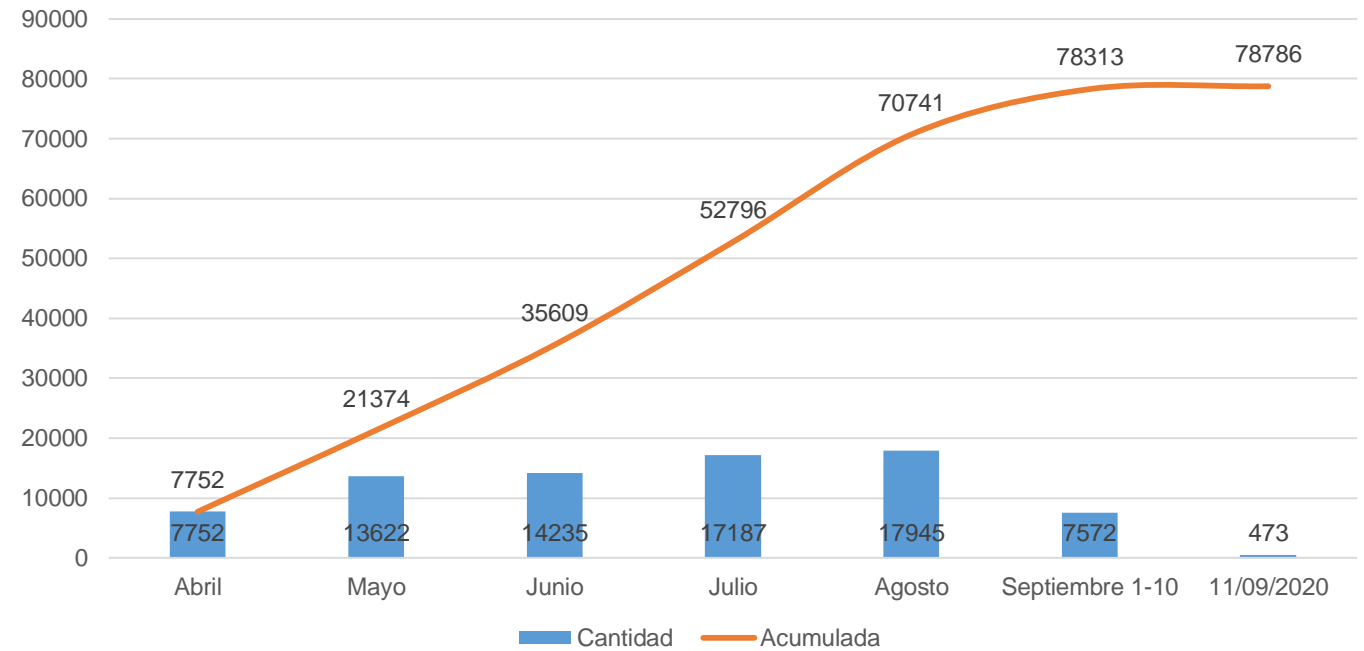
Los campesinos suben un lugar, posicionándose por debajo de los desempleados.

ATENCIÓN PSICOLÓGICA Y PSIQUIÁTRICA PRESENCIAL, VÍA TELEFÓNICA Y POR CHAT

INTERVENCIONES POR MOTIVO



Atención psicológica y psiquiátrica

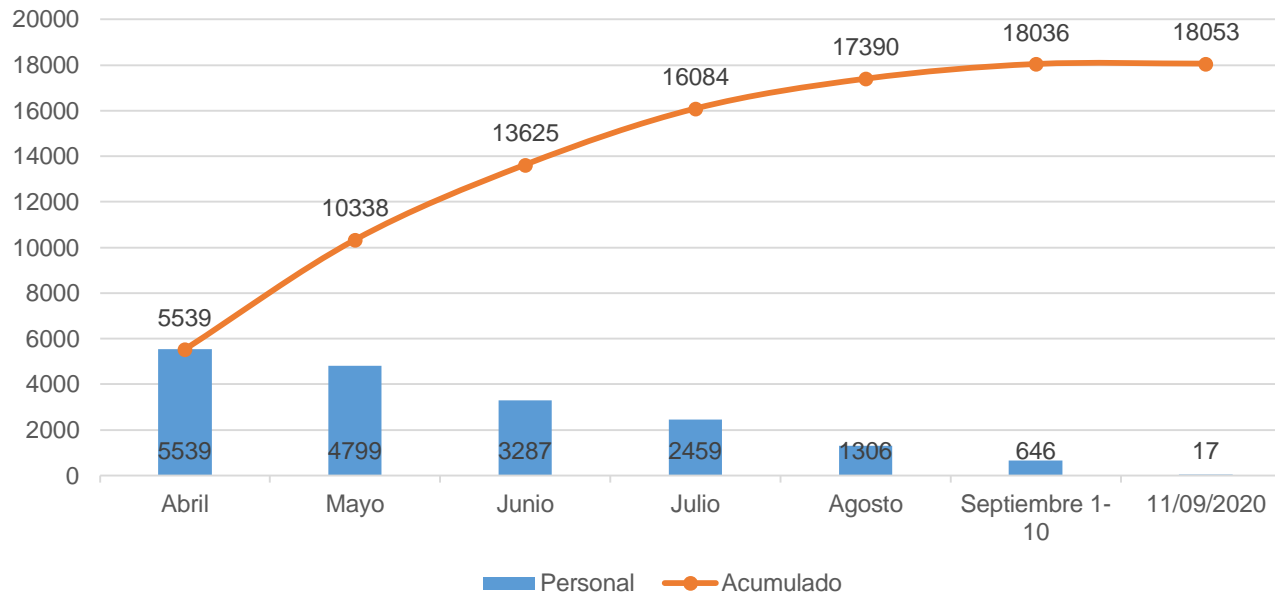


N= 78,786

CONTENCIÓN PSICOEMOCIONAL A PERSONAL DE SALUD

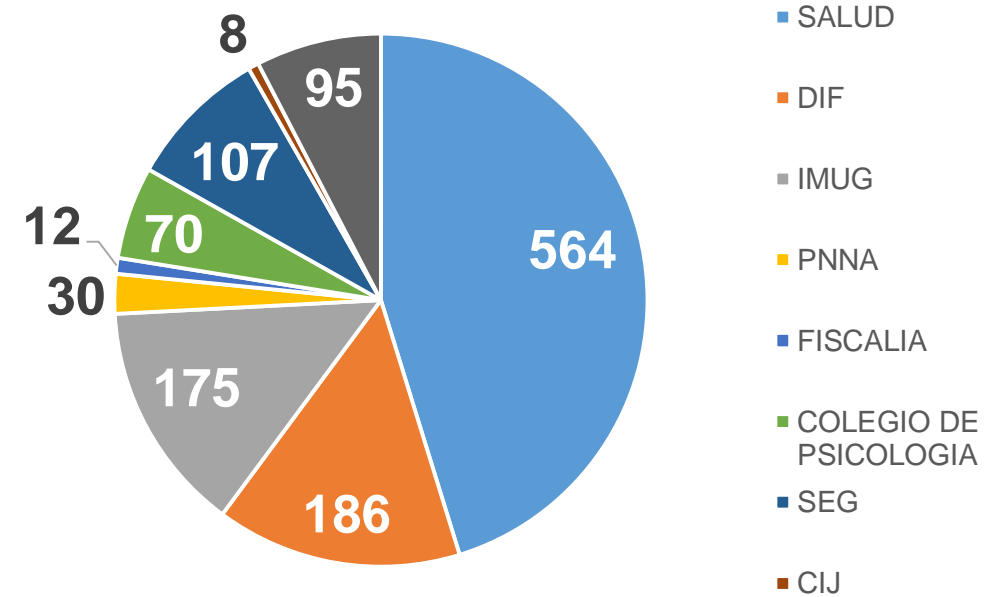


CONTENCIÓN PSICOEMOCIONAL A PERSONAL DE SALUD



N= 18,053

PERSONAL DE LA RED ESTATAL DE SALUD MENTAL



N= 1,247